


# Rechercher en ligne

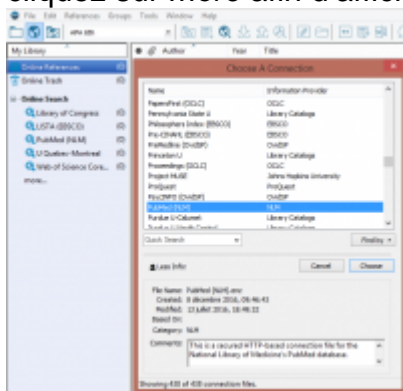
La fonction *Online Search* vise principalement la recherche de références dans un catalogue de bibliothèque et l'intégration de celles-ci dans votre bibliothèque. Les bases de données commerciales ne sont pas accessibles par cette fonction, à quelques exceptions près. Pour importer des références de bases de données commerciales, consultez la section Importer à partir d'une base de données.

Cette fonction est disponible dans les modes  *Integrated Library & Online Search* et  *Online Search*.

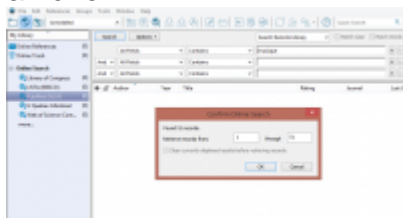
Si vous utilisez le mode  *Local Library*, vous pouvez y accéder en passant par le menu *Tools > Online Search*.

## Recherche dans un catalogue de bibliothèque

1. Si le nom du catalogue de votre institution n'apparaît pas dans la liste sous *Online Search*, cliquez sur *more* afin d'afficher la liste complète et de choisir le catalogue;



2. Sélectionnez votre catalogue et cliquez sur *Choose*;
3. Une fois EndNote connecté au catalogue et l'écran de recherche affiché, effectuez la recherche en inscrivant votre requête dans les cases appropriées et cliquez sur *Search*;
4. Une fenêtre indiquant le nombre de références trouvées apparaît. Cliquez sur *Ok* pour les afficher.



À ce stade, les références sont affichées dans l'écran de la bibliothèque.




## ***Integrated Library & Online Search Mode***

Si vous avez fait la recherche dans le mode par défaut *Integrated Library & Online Search*, les références sont intégrées automatiquement à votre bibliothèque.



## ***Online Search***

Si vous utilisez le mode *Online Search*, voici les étapes pour intégrer les références désirées dans votre bibliothèque.

1. Sélectionnez les références à intégrer;
2. Cliquez sur l'icône  *Copy to Local Library* dans la barre d'outils.

Pour éviter de télécharger un trop grand nombre de résultats non pertinents qu'il vous faudra évaluer par la suite, assurez-vous dès le départ de faire une recherche précise.

---

Pour une version à jour, consulter le site Carrefour gestion bibliographique.