

Insérer un fichier ou une image

EndNote permet d'attacher jusqu'à 45 fichiers de différents formats (PDF, Word, Excel, etc.) à une même référence dans le champ *File Attachments* du bordereau. Il suffit d'enregistrer ces fichiers sur votre ordinateur et de les attacher à la référence correspondante.

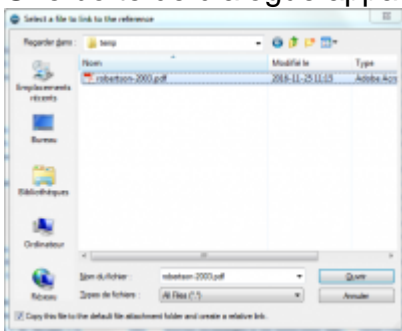
Insérer un fichier

Procédure pour joindre un fichier à une référence

1. Sélectionnez la référence dans laquelle vous souhaitez joindre un fichier;
2. Cliquez sur le trombone dans la fenêtre à onglets;



3. Une boîte de dialogue apparaîtra;



4. Sélectionnez le document à insérer. Notez que l'option *Copy this file to the default attachment folder and create a relative link* doit être cochée pour que les fichiers soient copiés dans la base de données. EndNote fera une copie pour chacun des documents et les conservera dans le dossier Data de votre bibliothèque. Les fichiers joints seront toujours disponibles. Si l'option *Copy this file to the default attachment folder and create a relative link* n'est pas cochée, EndNote conservera seulement le lien vers l'emplacement actuel du document. Vous devrez joindre à nouveau les fichiers si ceux-ci ou la bibliothèque sont déplacés;

Le document est maintenant inséré dans le champ *File Attachments* de la référence.



Un trombone apparaît à l'affichage sommaire pour indiquer qu'un fichier est attaché à cette

référence.

Auteur(s)	Année	Titre	Publication
Robertson, H. A.; McGee, T. K.	2003	Applying local knowledge: the contribution of ...	Journal of E
Robertson, P.	1995	CSIRO journals move onto the web	Search


Insérer une figure (image, graphique, etc.)

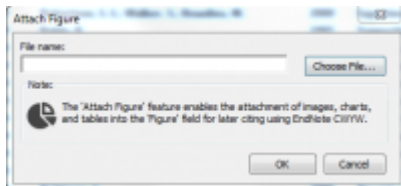
EndNote permet d'associer une figure à une référence.

Lorsqu'une figure est liée à une référence dans le champ *Figure*, la fonction de citation dans le texte (*Cite While You Write*) permet d'insérer cette image et sa légende inscrite dans le champ *Caption* dans un document. Consultez la page [Insérer une image dans un document](#) pour en savoir plus.

Chaque référence peut contenir une seule figure dans le champ *Figure*. Si vous insérez un deuxième fichier, EndNote remplacera l'image en place. L'image précédente sera effacée du dossier Data.

Procédure pour insérer une figure dans le champ *Figure*

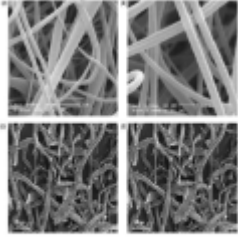
1. Ouvrez la référence;
2. Sélectionnez *References > Figure > Attach Figure* ou sélectionnez l'icône  *Attach Figure* disponible dans la barre d'outils;
3. Cliquez sur *Choose File* pour ouvrir la boîte de dialogue;



4. Localisez le fichier que vous souhaitez attacher à la référence;
5. Sélectionnez le fichier visé puis cliquez sur ouvrir pour copier le fichier dans votre référence;
6. La figure apparaît comme une imagerie dans le champ *Figure* de votre référence;
7. Inscrivez la légende de la figure dans le champ *Caption*

du bordereau.

Figure



Caption

Nitrocellulose fibreuse

Pour une version à jour, consulter le site Carrefour gestion bibliographique.